

1



**1 BARCINA
E.114/3S.1T**

Bank, Metallgestell grau metallisiert, Sitze und Tische Buche natur, farblos lackiert, Verbindungsteile Aluguss. Einzelne Elemente kombinierbar, inkl. Bodenbefestigung
Banc, structure métallique peinte en gris métallisé, sièges et tables hêtre nature, laqué transparent, éléments de raccordement fonte alu. Éléments combinables séparément, incl. fixation au sol

**2 THETIS
CH.30800.TM**

Bank, aus rostfreiem Stahl 18/10, poliert oder in RAL-Farben, widerstandsfähig, wetterfest, Granitsockel, Länge 180 cm
Banc, acier inox 18/10, poli ou en couleurs RAL, robuste et résistant aux intempéries, socles en granit, longueur 180 cm

**3 FLY
CH.36300**

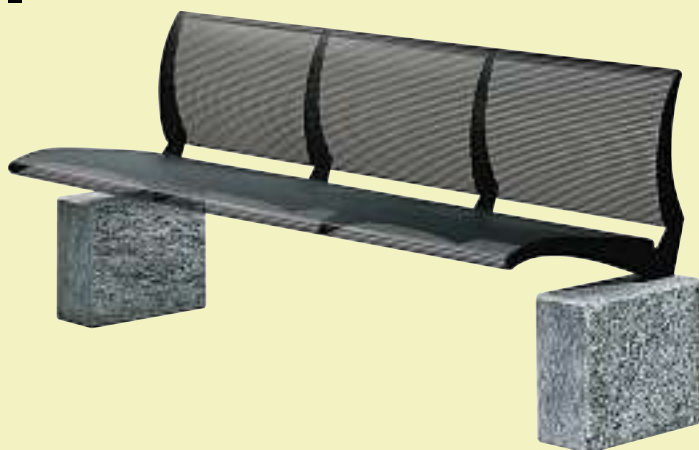
Bank, aus rostfreiem Stahl 18/10, poliert oder in RAL-Farben pulverbeschichtet, widerstandsfähig, wetterfest
Banc, en acier inox 18/10, poli ou thermopoudré en couleurs RAL, robuste et résistant aux intempéries

**4 CATALANO
E.800.2 a.B.**

Bank, Stahlgeflecht, verzinkt, lackiert, Länge 200 cm (Elemente à 100 cm), wetterfest
Banc, grille acier, zingué, laqué, longueur 200 cm (éléments à 100 cm), résistant aux intempéries

Lager/en stock

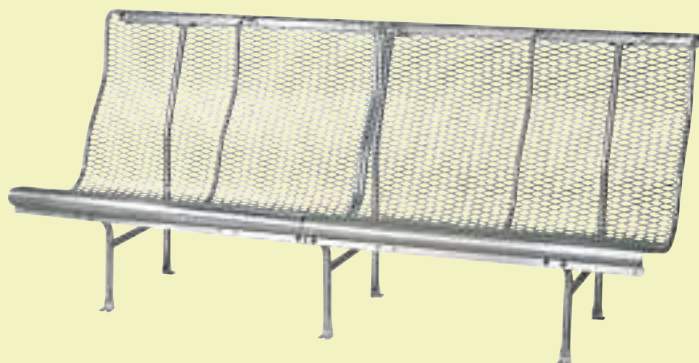
2



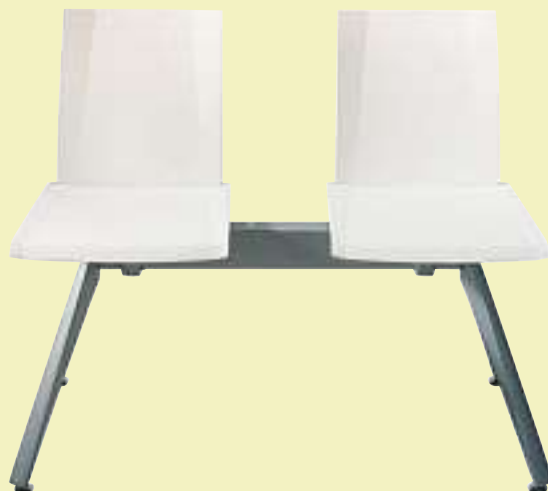
3



4



5



**Verlangen Sie unseren
Bankkatalog!
Demandez notre catalogue
de bancs!**

**5 TRIONIKE
E.9055**

Bank mit 2 Sitzen, Gestell Alu eloxiert matt, Sitz/Rückenteil Polyamid weiss
Banc, avec 2 sièges, châssis alu mat éloxé, siège/dossier polyamide

Farben siehe Seite 25
Couleurs voir page 25

**6 MR. H
E.H5/SR030**

Bank, Gestell Alu eloxiert, Sitzschale Aluprofil eloxiert
Banc, châssis alu éloxé, coquille profil alu éloxé

**7 MR. H
E.H5/DA030**

Bank, Gestell Alu eloxiert, Sitzschale Aluprofil eloxiert
Banc, châssis alu éloxé, coquille profil alu éloxé

6
7



SITZBÄNKE BANCS